

## TABULKA VELIKOSTÍ HILLMAN

### horní část oblečení

#### C - Hrudník\*

S	94 cm
M	100 cm
L	106 cm
XL	112 cm
2XL	118 cm
3XL	124 cm
4XL	130 cm

\* Rozdíl mezi změřenými a tabulkovými mírami by měl být v rozmezí +/- 5cm

### čepice

#### H - Obvod hlavy

L	56 cm
XL	58 cm
2XL	60 cm
3XL	62 cm

### dolní část oblečení

#### W - Pas\*\*

S	82 cm
M	88 cm
L	94 cm
XL	102 cm
2XL	110 cm
3XL	118 cm
4XL	126 cm

#### L - Vnitřní délka nohy

S	81 cm
M	82 cm
L	83 cm
XL	84 cm
2XL	85 cm
3XL	86 cm
4XL	87 cm

\*\* Kalhoty lze zmenšit v pase o 5 cm.

### rukavice

#### G - Obvod ruky

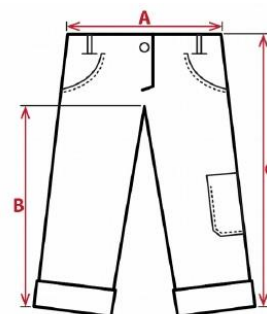
L	24 cm
XL	27 cm
2XL	30 cm
3XL	33 cm

# MUŽI

## Tabulka velikostí KALHOTY: (měřeno v cm)

Kalhoty	Rozměr	M	L	XL	2XL	3XL	4XL
pas	A	95	101	110	115	123	134
nohavice	B	81	82	84	85	86	88
délka	C	107	109	110	113	114	116

Pas je měřen u vrchního švu po celé šíři kalhot.  
Nohavice od švu v rozkroku, až ke konci kalhot.  
Délka je měřena od konce nohavice až po vrchní šev.



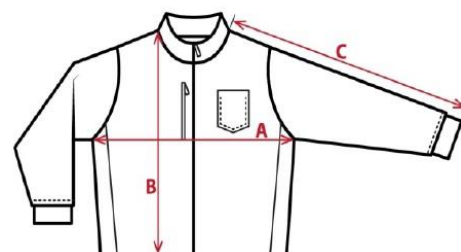
Rozměry v tabulce jsou naměřené na oblečení nikoliv na těle.

Abyste vybrali tu nejlepší velikost, doporučujeme si změřit Vaše oblečení, jehož velikost Vám dobře padne.

## Tabulka velikostí BUNDY: (měřeno v cm)

Bunda	Rozměr	M	L	XL	2XL	3XL	4XL
hrudník	A	114	124	128	132	138	144
výška	B	75	77	78	81	83	84
rukáv	C	85	85	87	87	89	91

Rukáv je měřen od švu límce k okraji rukávu.  
Výška od švu límce na rameni ke spodnímu okraji.  
Hrudník je měřen těsně pod rukávy.



Rozměry v tabulce jsou naměřené na oblečení nikoliv na těle.

Abyste vybrali tu nejlepší velikost, doporučujeme si změřit Vaše oblečení, jehož velikost Vám dobře padne.

## Velikost trička - obvod hrudníku:

**S** (92 - 96 cm), **M** (100 - 104 cm), **L** (104 - 108 cm), **XL** (112 - 116 cm), **2XL** (120 - 124 cm)